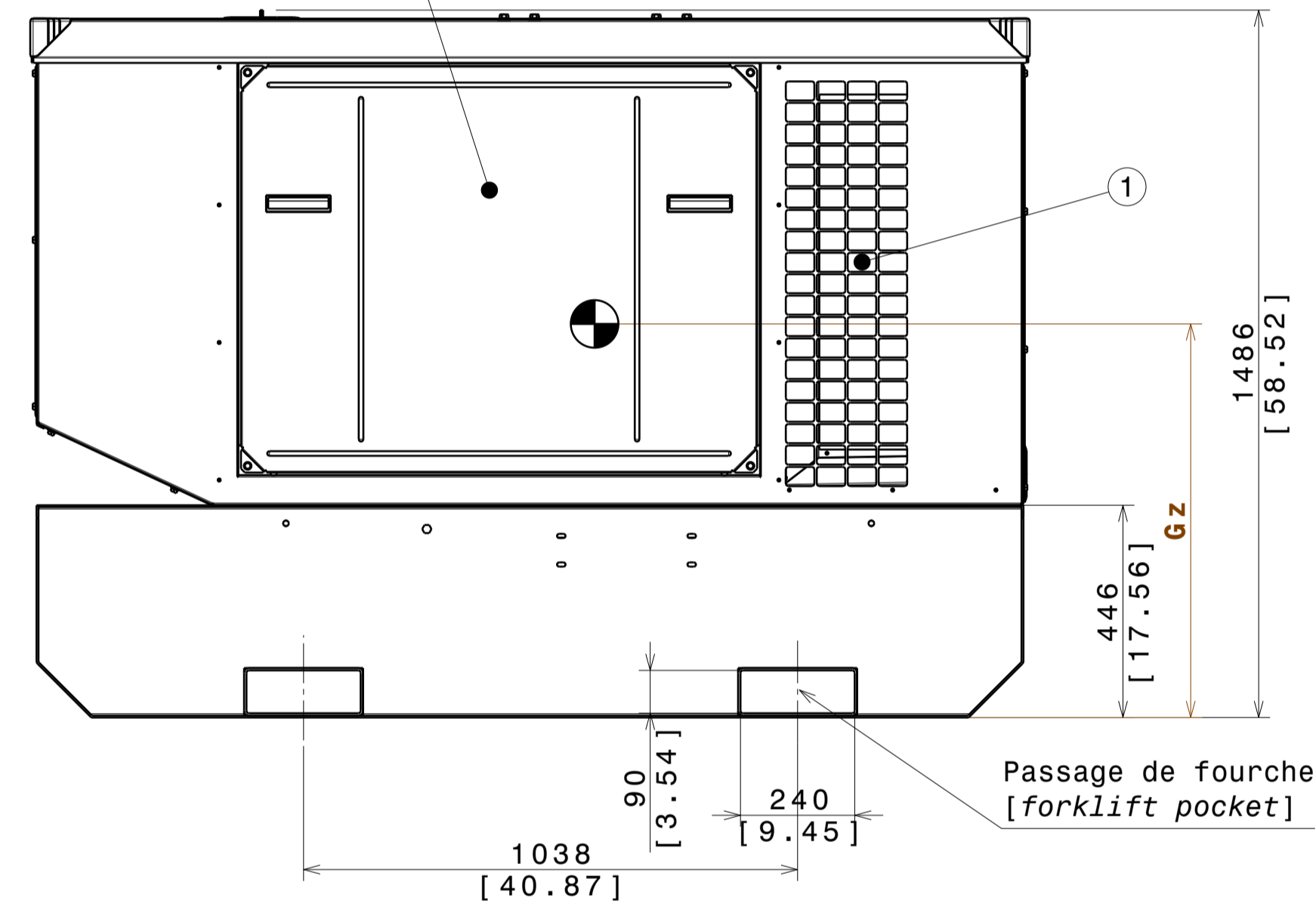
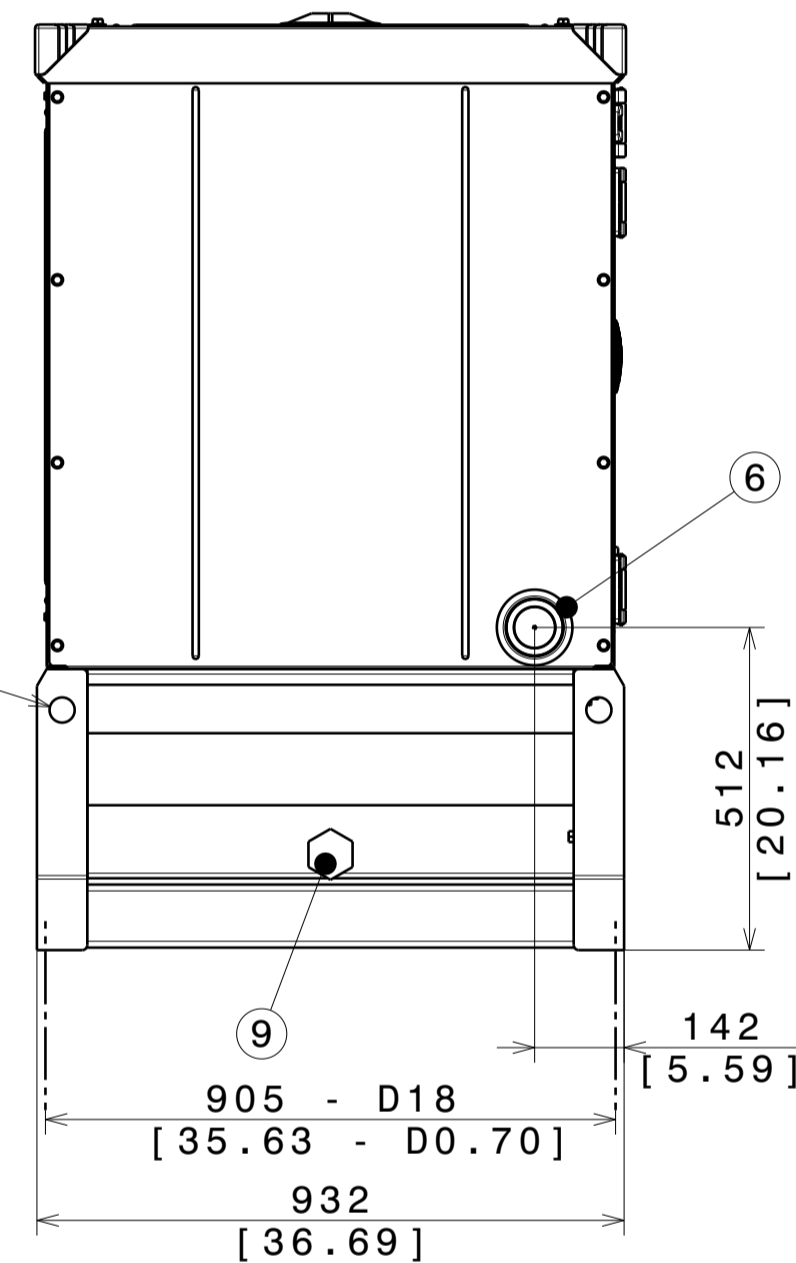


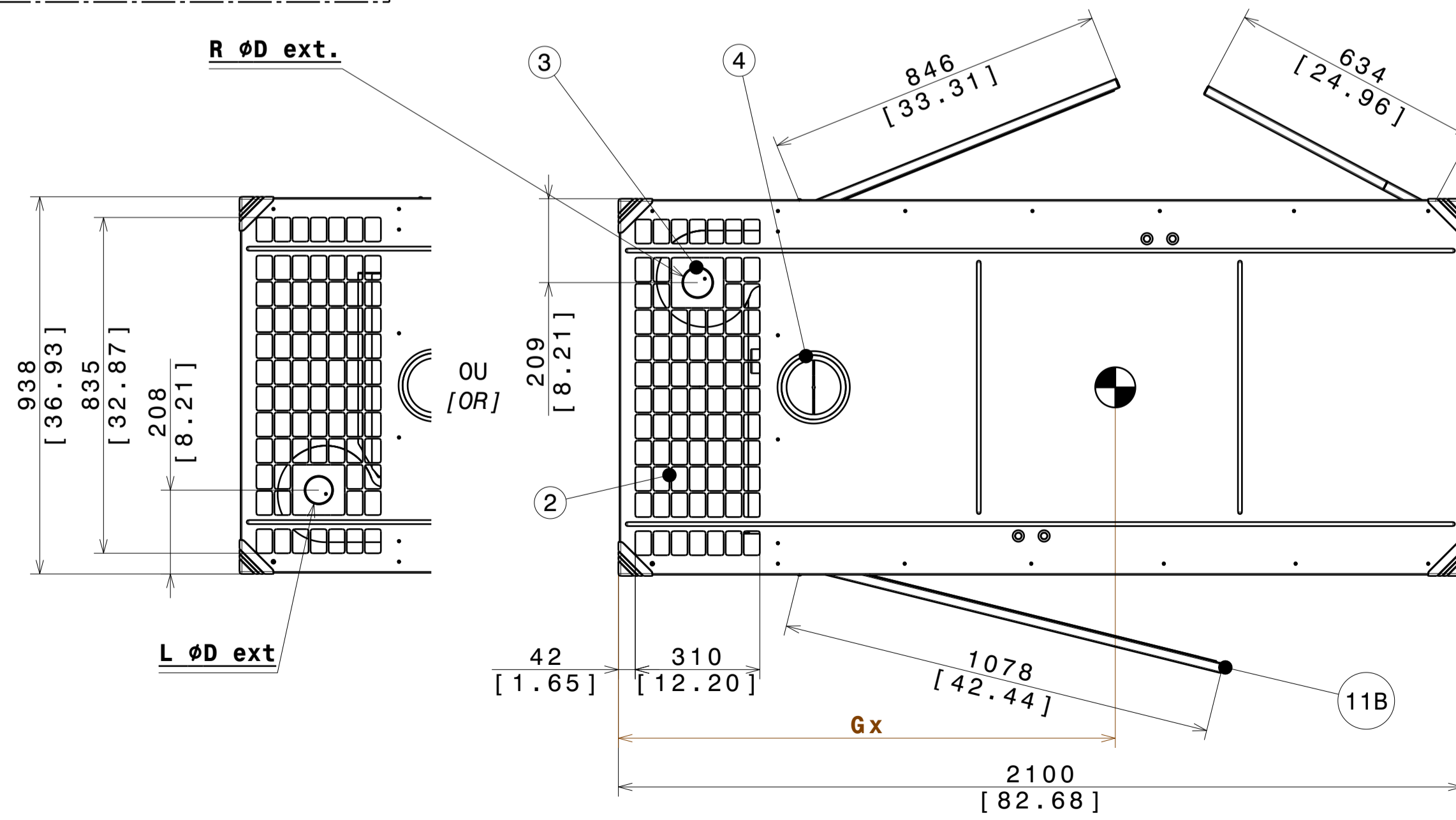
4 trous Ø18 mm dans le châssis pour fixation au sol
 [4 holes Ø0.70" in the frame for fixing on the ground]

4 trous de levage Ø40
 [4 lifting holes Ø1.57]



Passage de fourche
 [forklift pocket]

12	Entrée air Air inlet
11B	Porte accès carburant et maintenance Fuel and maintenance access door
11A	Panneau démontable Removable panel
10	trou pour vidange huile et eau Hole for oil and wather draining
9	Vidange réservoir et bac de rétention Draining tank and retention stray
8	Porte accès carburant et maintenance Fuel and maintenance access door
7	Porte accès pupitre Control panel access door
6	Passe câbles vers coffret puissance D90 Wires crossing toward power control D3.24'
5	Arrêt d'urgence Emergency stop
4	Remplissage liquide de refroidissement Coolant filling
3	Sortie échappement Exhaust outlet
2	Rejet d'air Air outlet
1	Entrée d'air Air inlet
REP	



Modèle	Accessoires	X	X	X	70	2.76	1018	2243	1222	2693	1199	47.2	600	23.6
		Poids		Centre de gravité - Wet										
		Weight		Center of gravity - Wet										
KDI2504TM-30 (EU)	KH00500T04N	X			70	2.76	1018	2243	1222	2693	1199	47.2	600	23.6
	KH00630T04N	X		X	70	2.76	1015	2239	1219	2688	1180	46.4	596	23.5
	KH00462T04N	X		X	70	2.76	982	2164	1186	2614	1163	45.8	592	23.3
KDI2504TM-40 (EU)	KH00500T04N	X		X	70	2.76	1046	2306	1250	2755	1193	47.0	600	23.6
	KH00810TN4N	X		X	70	2.76	1033	2278	1237	2728	1188	46.8	598	23.6
	KH00602T04N	X		X	70	2.76	1015	2239	1219	2688	1174	46.2	596	23.5
KDI3404TM	KH00811T04N		X	X	76	2.99	1187	2616	1391	3066	1138	44.8	635	25.0
	KH00810TN4N													
3029D	KH00404T04N	X		X	70	2.76	1046	2306	1250	2755	1149	45.2	613	24.1
	KH00440T04N	X		X	70	2.76	1036	2285	1240	2735	1143	45.0	612	24.1
	KH00630T04N	X		X	70	2.76	1085	2391	1289	2841	1170	46.1	618	24.3
	KH00500T04N	X		X	70	2.76	1120	2470	1324	2920	1187	46.7	621	24.4
	KH00461T04N	X		X	70	2.76	1051	2317	1255	2767	1155	45.5	615	24.2
3029T	KH00462T04N	X		X	70	2.76	1051	2317	1255	2767	1154	45.4	615	24.2
	KH00500T04N	X		X	70	2.76	1129	1489	1333	2938	1184	46.6	623	24.5
	KH00810TN4N	X		X	70	2.76	1116	2461	1320	2911	1180	46.4	622	24.5
	KH00601T04N	X		X	70	2.76	1093	2410	1297	2860	1167	45.9	621	24.4
	KH00602T04N	X		X	70	2.76	1102	2428	1306	2878	1166	45.9	621	24.4

Ce plan vous est remis à titre indicatif et peut être révisé sans préavis
 This drawing is for informational purposes only and may be changed without notice

OPTIONS : voir folio 2
 see sheet 2

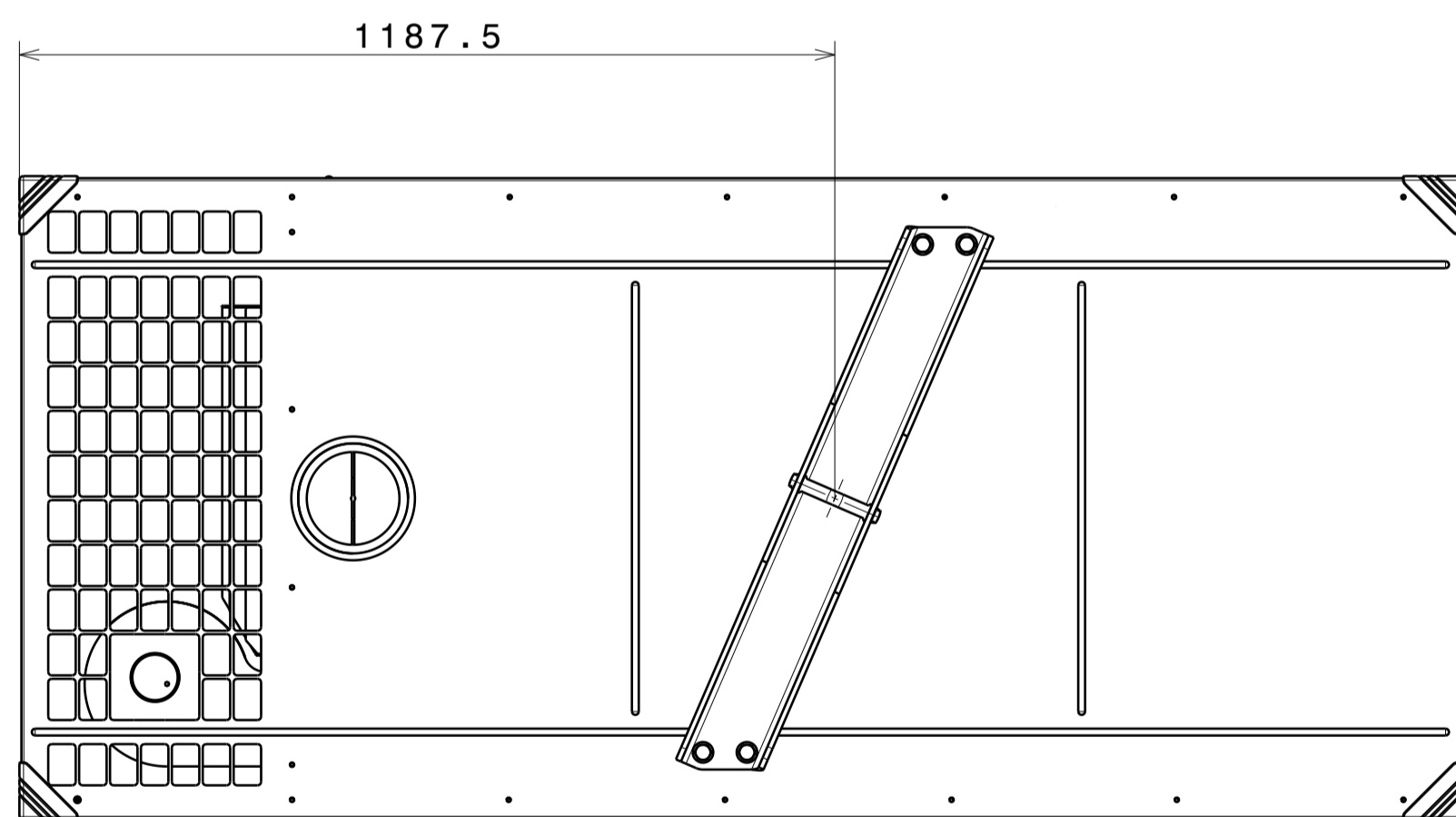
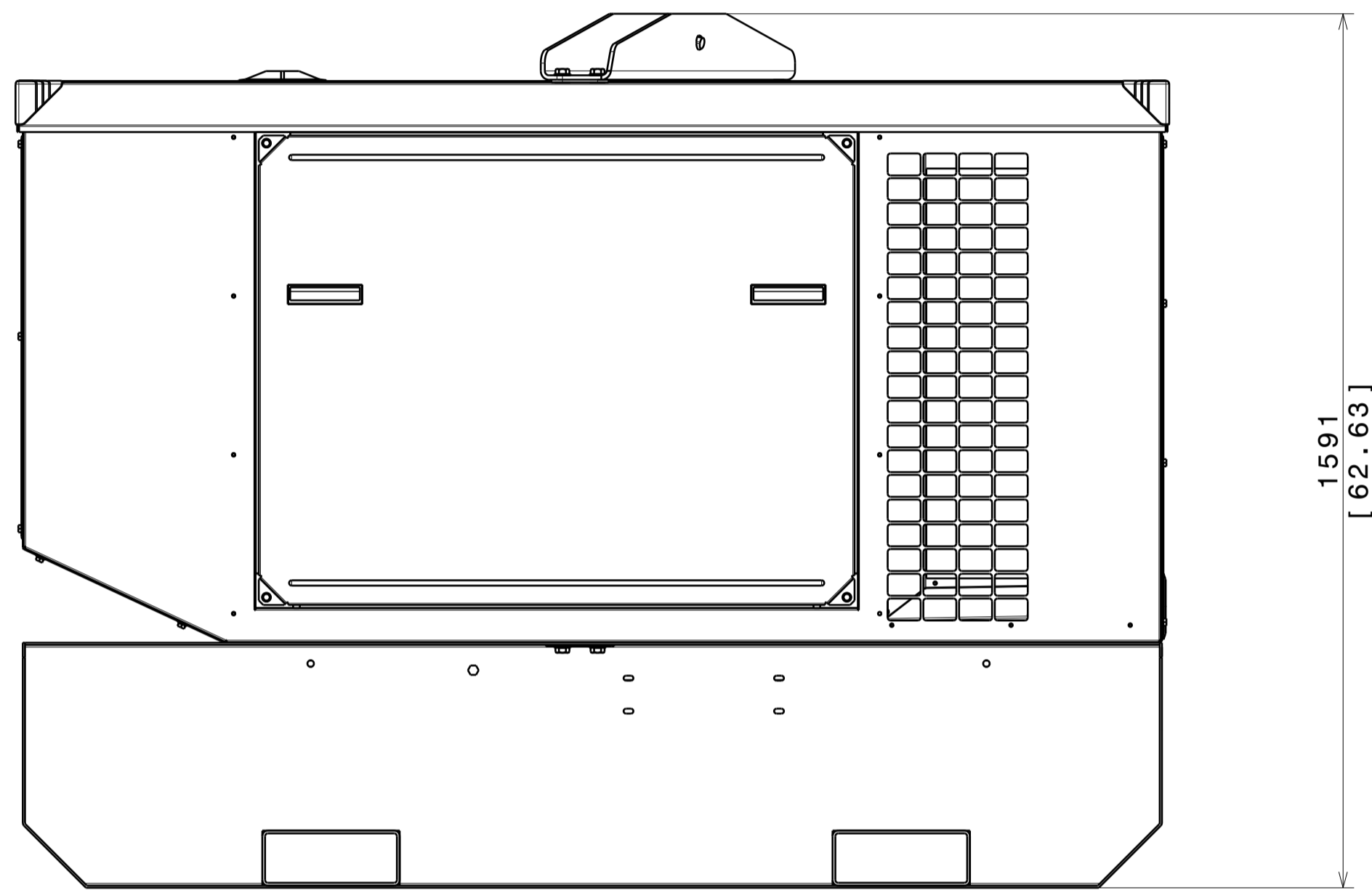
E	AJOUTE (ADD) KDI3404 / KH00810TN4N	BE	16/10/18	OLIVRE G		
D	AJOUTE (ADD) KDI3404TM	BE	09/07/18	OLIVRE G		
C	COMPLETE TABLEAU CDG	BE	18/04/18	OLIVRE G		
B	TABLEAU DES POIDS	BE	12/04/18	OLIVRE G		
A	Création du document (First issue)	BE	17/01/18	OLIVRE G		
Rev	Désignation de la modification (Description of change)	Status (Status)	Date (Date)	Visa (Drawn by)	Date (Date)	Visa (Checked by)
Matière (Material)	-			Format (Size)	A1	
Revêtement (Coating)	-			Echelle (Scale)	1/12	
Tolérance (Tolerance)	-			Folio (Sheet)	1/2	
Désignation : (Title)	CAPOT M137 - RESERVOIR D.W. 240 L. (M137 CANOPY - 240 L. D.W. TANK)				Masse (Weight)	Kg
KOHLER SDMO		3-00-01-5169-02		Rev. : E		

270 rue de Merveille CS40047 29801 BREST-GUILFARVAZ Cedex 9 FRANCE
 CE PLAN EST LA PROPRIÉTÉ DE SDMO. IL NE PEUT ÊTRE REPRODUIT, UTILISÉ OU COMMUNIQUÉ SANS SON AUTORISATION
 THIS DRAWING IS UNDER PROPERTY OF THE COMPANY. IT CANNOT BE PRINTED, USED OR COMMUNICATED WITHOUT ITS AUTHORIZATION

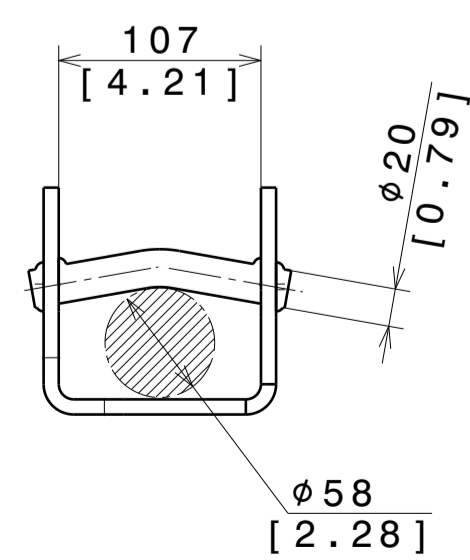
OPTION HI03
ARCEAU DE LEVAGE CENTRAL
CENTRAL LIFTING ROLLBAR

LEVAGE RESERVOIR VIDE UNIQUEMENT
LIFTING EMPTY TANK ONLY

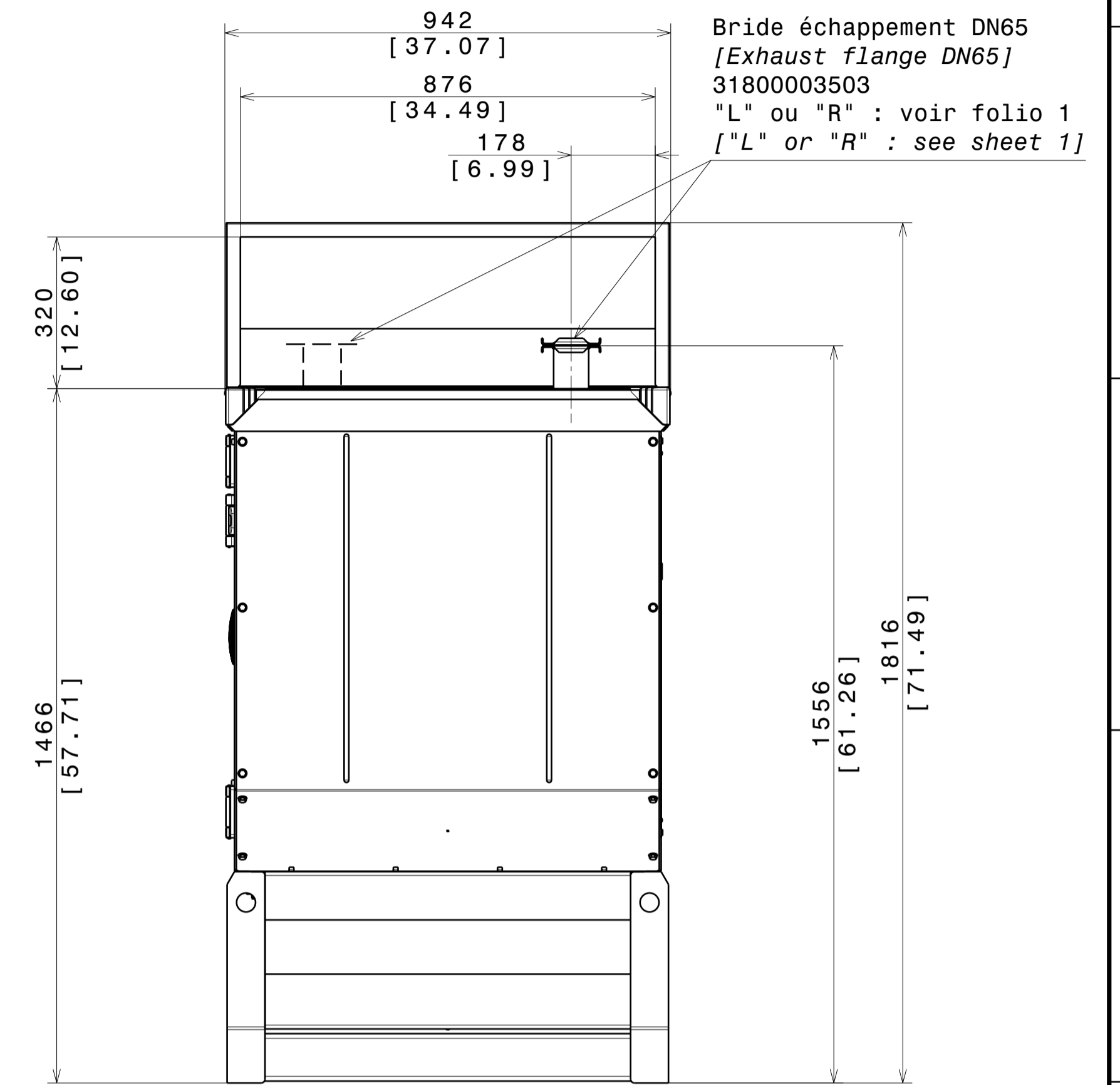
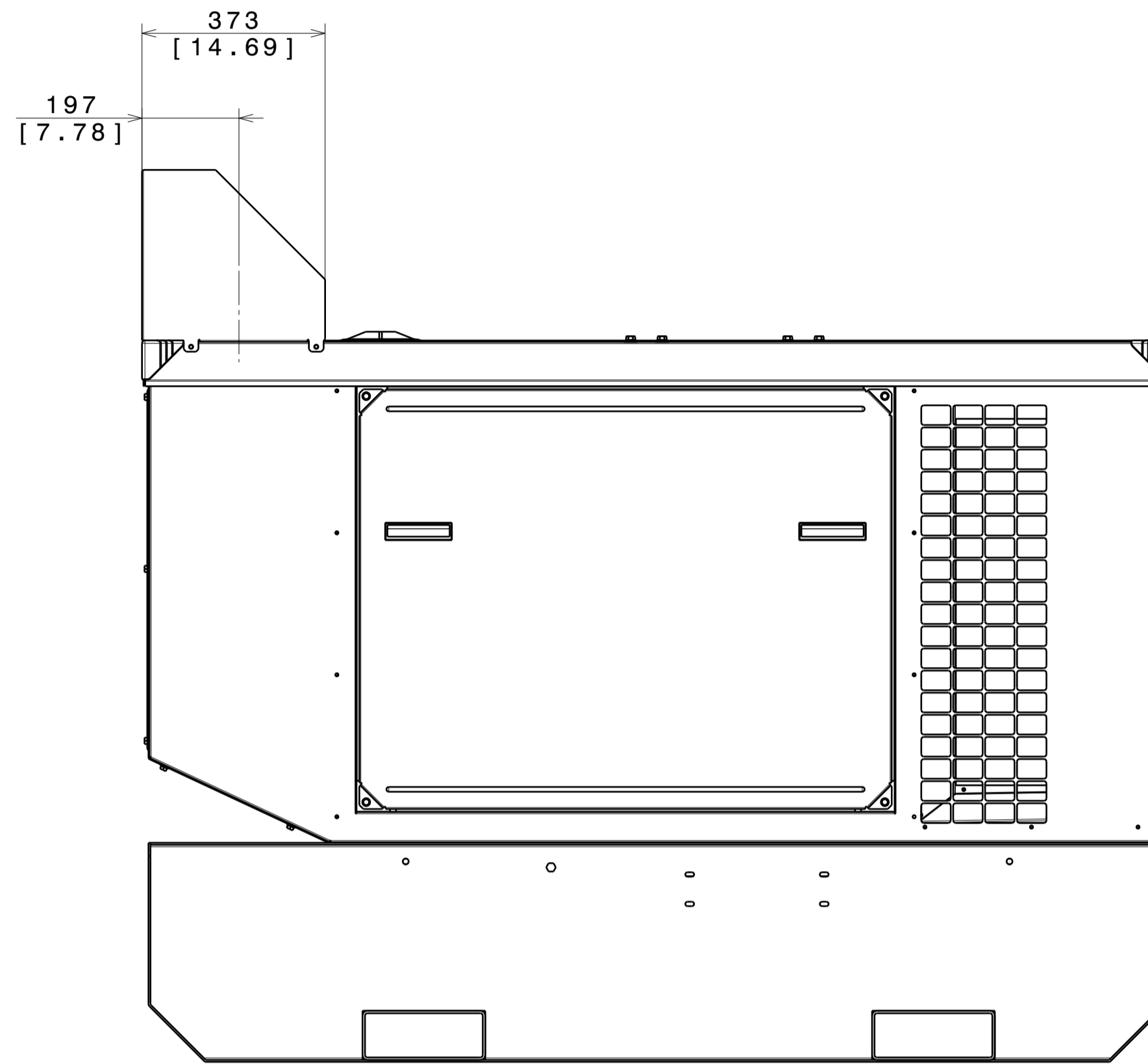
Masse : 30 kg
Weight : 66 lbs



Détail point de levage
[Lifting base detail]



OPTION CN03
GAINÉ DE REJET D'AIR 90°
90° AIR DEFLECTOR



E	AJOUTE (ADD) KD13404 / KH00810TN4N	BE	16/10/18	OLIVRE G		
D	AJOUTE (ADD) KD13404TM	BE	09/07/18	OLIVRE G		
C	COMPLETE TABLEAU CDG	BE	18/04/18	OLIVRE G		
B	TABLEAU DES POIDS	BE	12/04/18	OLIVRE G		
A	Création du document (First issue)	BE	17/01/18	OLIVRE G		
Rev	Désignation de la modification (Description of change)	Statut (Status)	Date	Visa	Date	Visa
			Dessiné par (Drawn by)		Verificateur (Checked by)	
Matière (Material)	-	Format (Size)	A1			
Revêtement (Coating)	-	Echelle (Scale)	1/10			
Tolérance (Tolerance)	-	Folio (Sheet)	2/2			
Désignation : (Title)	CAPOT M137 - RESERVOIR D.W. 240 L. (M137 CANOPY - 240 L. D.W. TANK)					Masse (Weight) Kg
	KOHLER	3-00-01-5169-02	Rev. : E			
	SDMO	270 rue de Kerneven CS40047 29801 BREST-GUILFARVAS Cedex 9 FRANCE				
CE PLAN EST LA PROPRIÉTÉ DE SDMO. IL NE PEUT ÊTRE REPRODUIT, UTILISÉ OU COMMUNIQUÉ SANS SON AUTORISATION. THIS DRAWING IS UNDER PROPERTY OF THE COMPANY. IT CANNOT BE PRINTED, USED OR COMMUNICATED WITHOUT ITS AUTHORIZATION.						