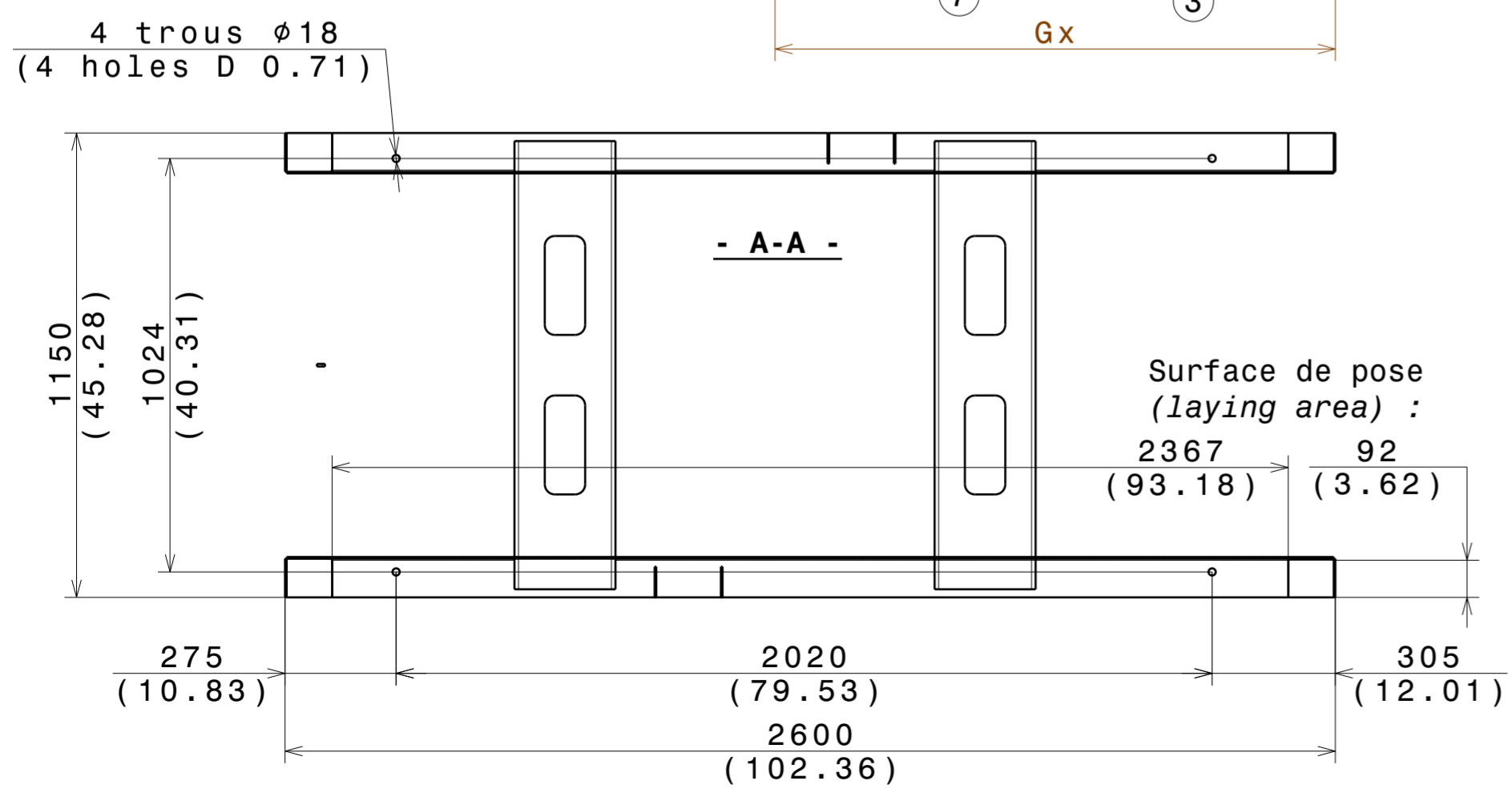
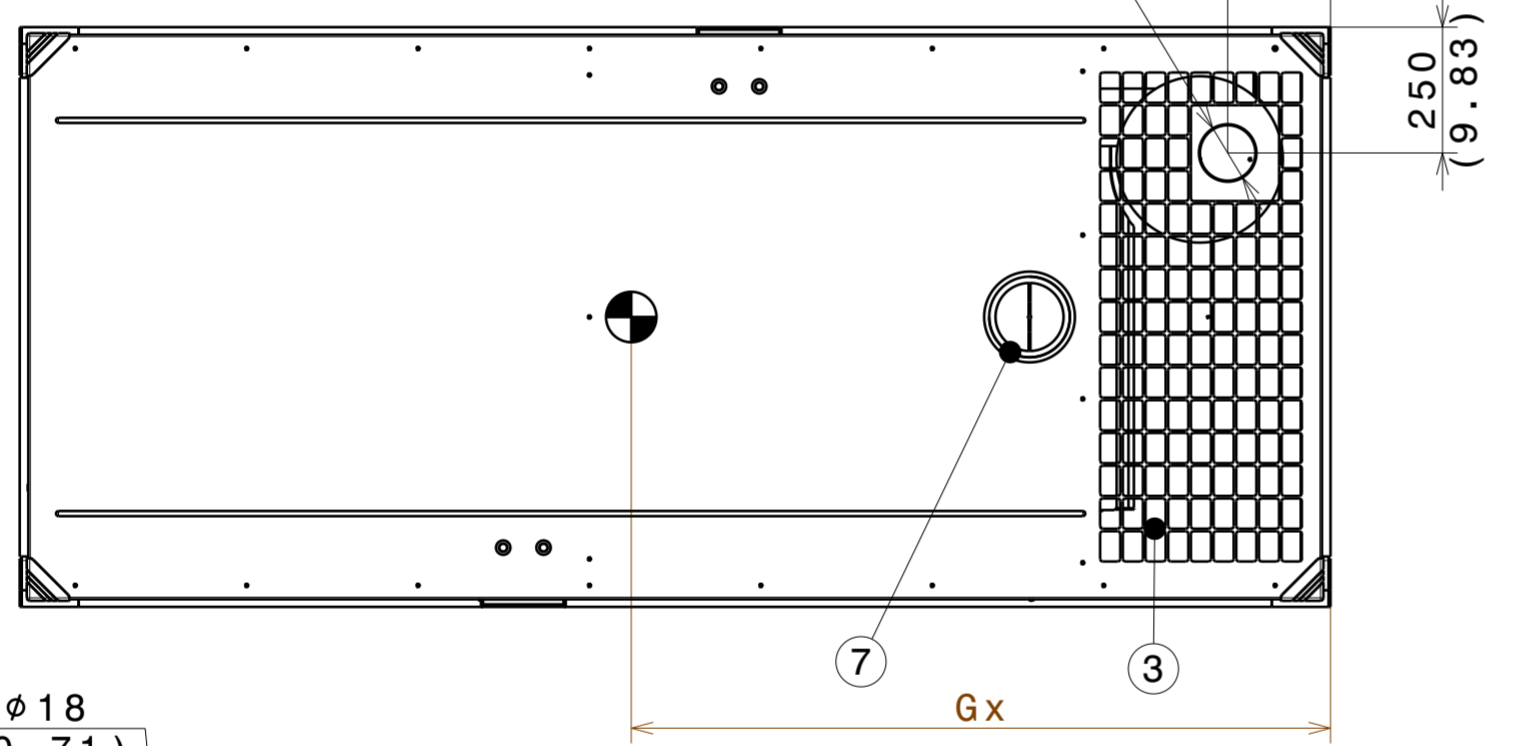


échappement : $\phi 114$ ext.
(exhaust : D4.49 ext.)



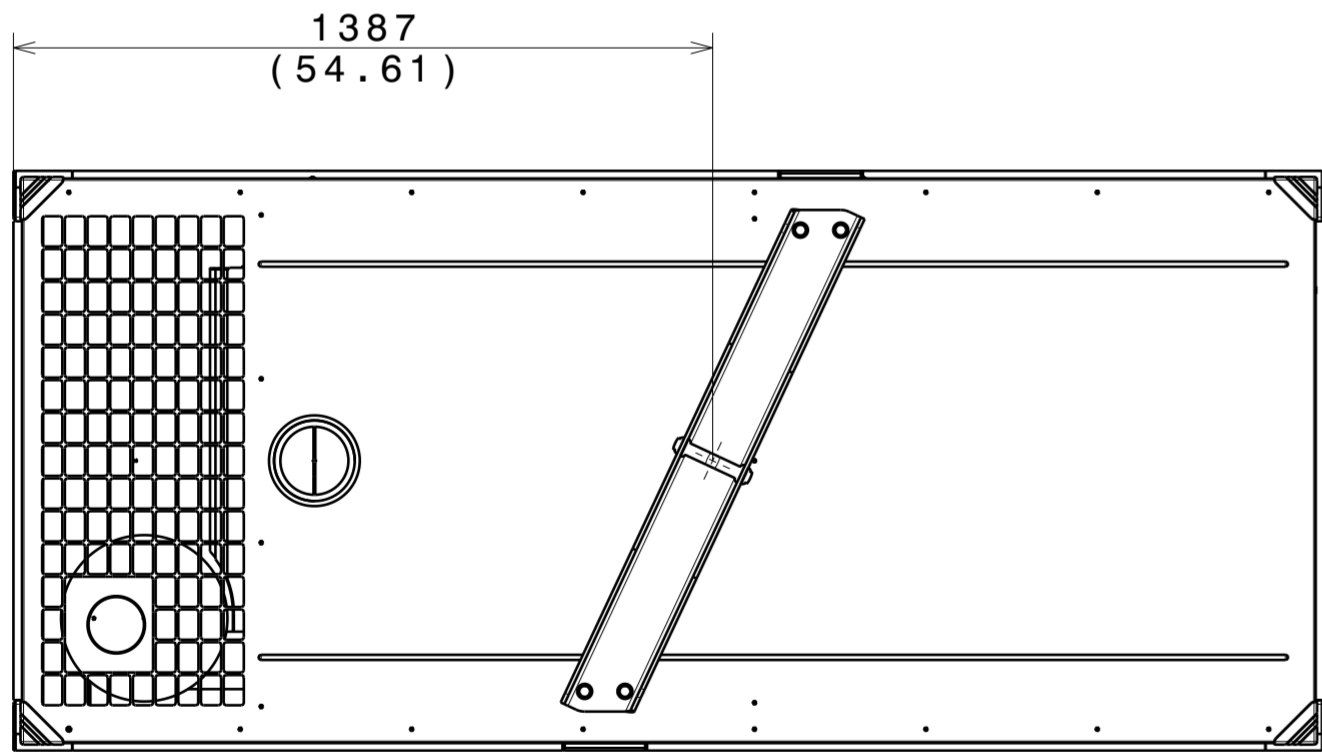
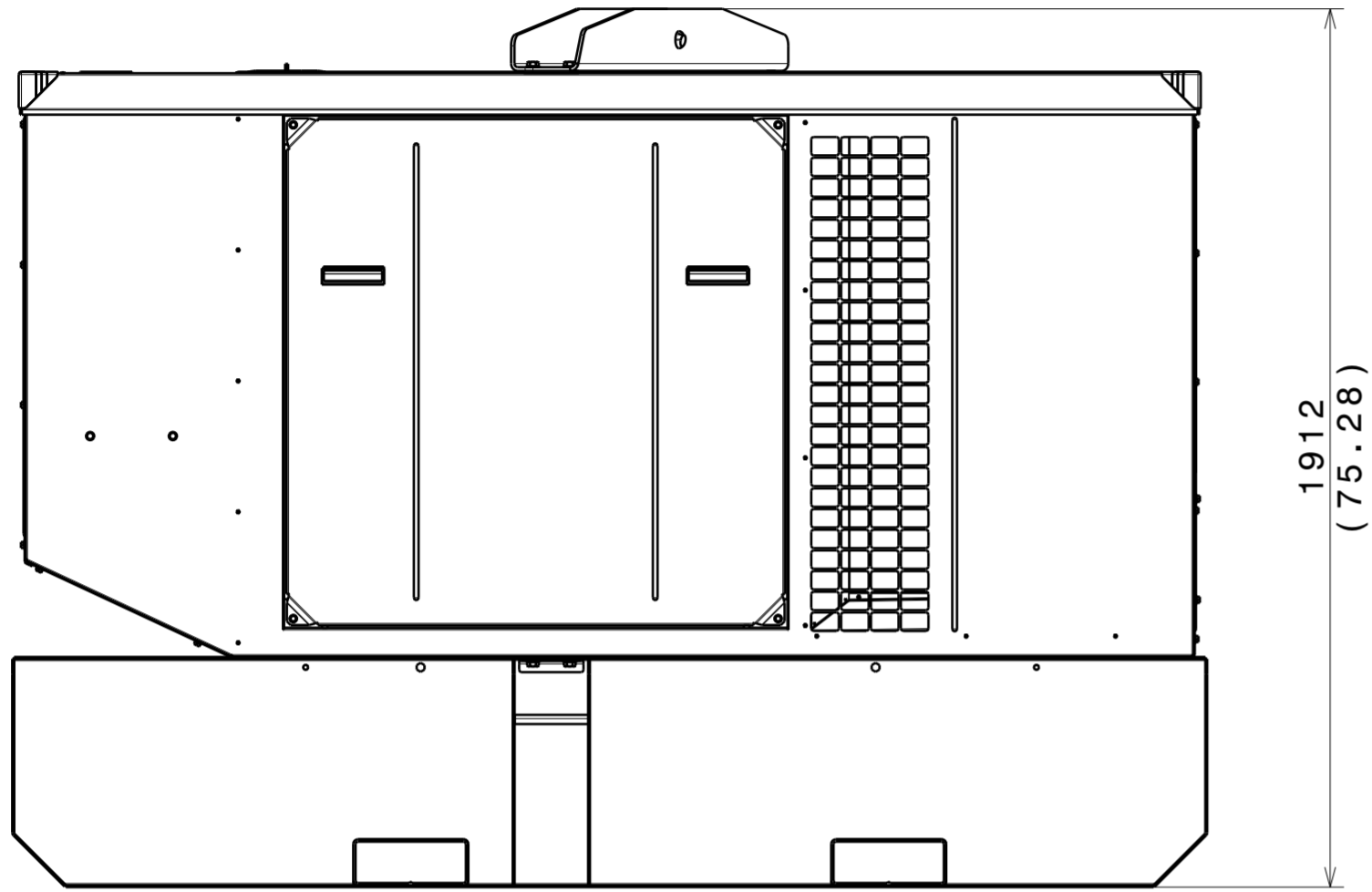
11	arrêt d'urgence (emergency stop)
10	sortie câble vers coffret puissance (wires outlet toward power control)
9	vidange réservoir et bac de rétention (draining tank and retention stray)
8	trou pour vidange huile et eau (hole for oil and water draining)
7	remplissage liquide de refroidissement (coolant filling)
6	panneau démontable (removable panel)
5	porte accès carburant et maintenance (fuel and maintenance acces door)
4	porte accès pupitre (control panel acces door)
3	rejet d'air (air outlet)
2	entrées d'air (air inlets)
1	entrée d'air (air inlet)
Rep.	

4045TSG20	KH00752T04N	1660	3660	2145	4729	1449	57.0	662	26.1
	KH00590T04N	1625	3583	2111	4654	1437	56.6	685	27.0
moteur (engine)	alternateur (alternator)	kg	lbs	kg	lbs	mm	inch	mm	inch
		vide (dry)		OdM (wet)		Gx		Gz	
		tolerance : +/- 5%							
		Poids (weight)				CdG - OdM (CoG - wet)			

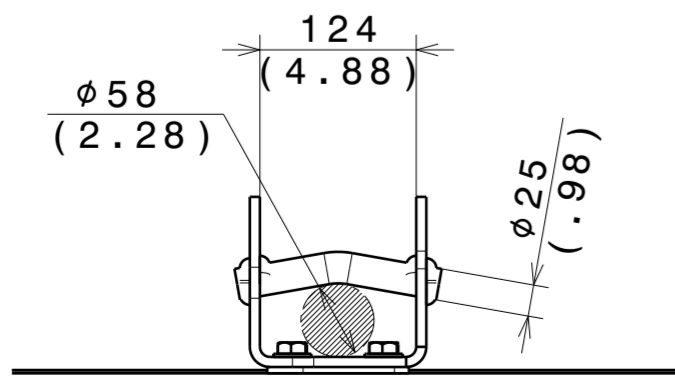
Ce plan vous est remis à titre indicatif et peut être révisé sans préavis.
This drawing is for informational purposes only and may be changed without notice.

A	REP 2 + REP 8 + POSITION CDG (COG)	BE	13/05/19	OLIVRE G			
-	Création du document (First issue)	BE	12/04/19	OLIVRE G			
Rev	Désignation de la modification (Description of change)	Statut (Status)	Date	Visa	Date	Visa	
			Dessiné par (Drawn by)		Vérificateur (Checked by)		
Matière (Material)	-					Format (Size)	A2
Revêtement (Coating)	-					Echelle (Scale)	1/15
Tolérance (Tolerance)	-					Folio (Sheet)	1/2
Désignation : (Title)	PLAN GROUPE ELECTROGENE M138 DW24 (GENERATOR DRAWING - M138 DW24)					Masse (Weight)	Kg
	KOHLER. SDMO.	30001529302	Rev. : A				
270 rue de Kerervern CS40047 29801 BREST-GUIPAVAS Cedex 9 FRANCE CE PLAN EST LA PROPRIETE DE SDMO. IL NE PEUT ETRE REPRODUIT, UTILISE OU COMMUNIQUE SANS SON AUTORISATION THIS DRAWING IS UNDER PROPERTY OF THE COMPANY; IT CANNOT BE PRINTED, USED OR COMMUNICATED WITHOUT ITS AUTHORIZATION							

OPTION HI03
ARCEAU DE LEVAGE CENTRAL
CENTRAL LIFTING ROLLBAR
 Masse : 50 kg
 Weight : 110 lbs

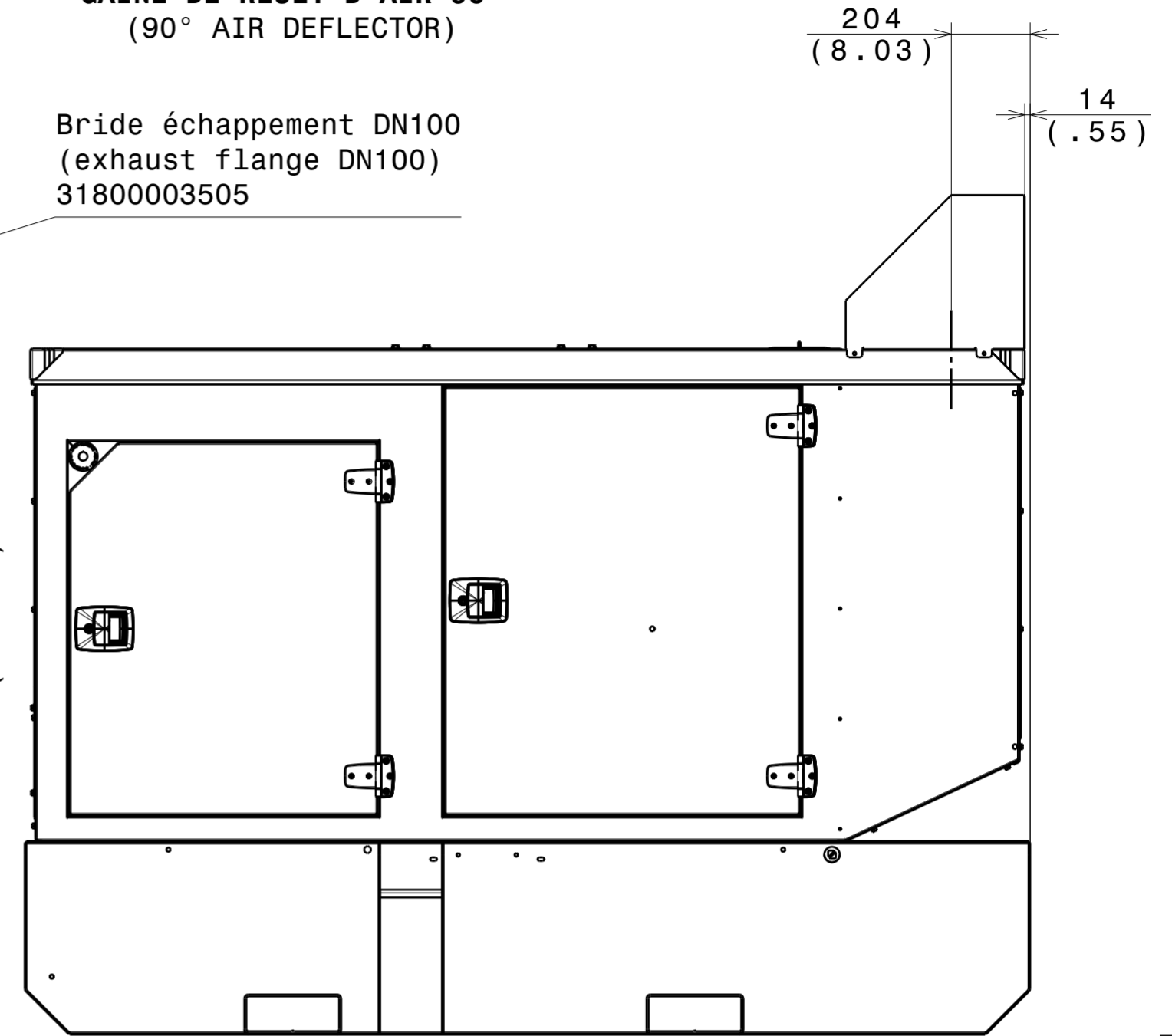
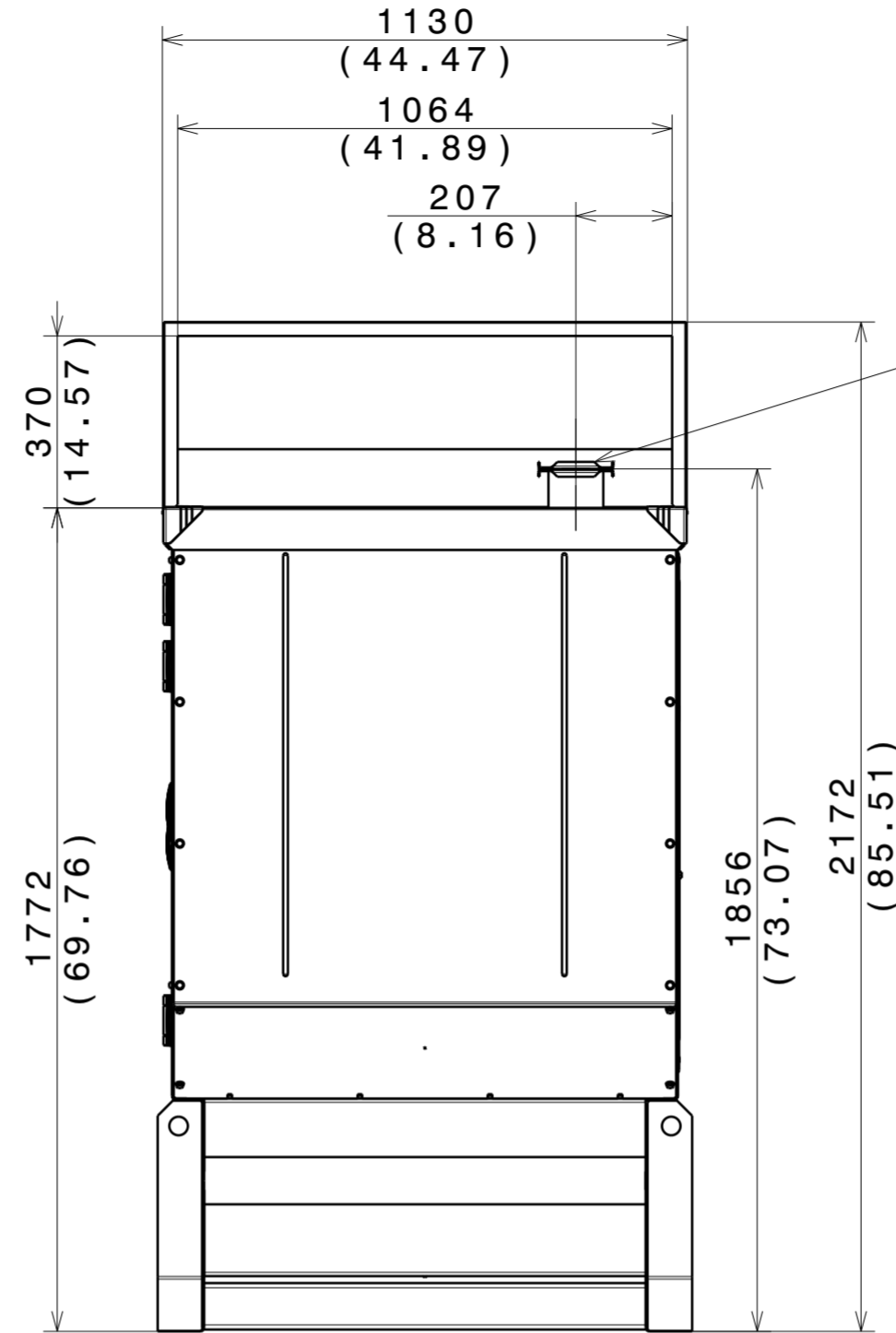


Détail point de levage
(lifting base detail)



OPTION CN03
GAINE DE REJET D'AIR 90°
(90° AIR DEFLECTOR)

Bride échappement DN100
 (exhaust flange DN100)
 31800003505



A	REP 2 + REP 8 + POSITION CDG (COG)	BE	13/05/19	OLIVRE G			
-	Création du document (First issue)	BE	12/04/19	OLIVRE G			
Rev	Désignation de la modification (Description of change)	Statut (Status)	Dessiné par (Drawn by)		Vérificateur (Checked by)		
			Date	Visa	Date	Visa	
Matière (Material)		-		Format (Size)	A2		
Revêtement (Coating)		-		Echelle (Scale)	1/15		
Tolérance (Tolerance)		-		Folio (Sheet)	2/2		
Désignation : (Title)		PLAN GROUPE ELECTROGENE M138 DW24 (GENERATOR DRAWING - M138 DW24)				Masse (Weight) Kg	
		30001529302		Rev. : A			
<small>270 rue de Kerervern CS40047 29801 BREST-GUIPAVAS Cedex 9 FRANCE CE PLAN EST LA PROPRIETE DE SDMO. IL NE PEUT ETRE REPRODUIT, UTILISE OU COMMUNIQUE SANS SON AUTORISATION THIS DRAWING IS UNDER PROPERTY OF THE COMPANY; IT CANNOT BE PRINTED, USED OR COMMUNICATED WITHOUT ITS AUTHORIZATION</small>							