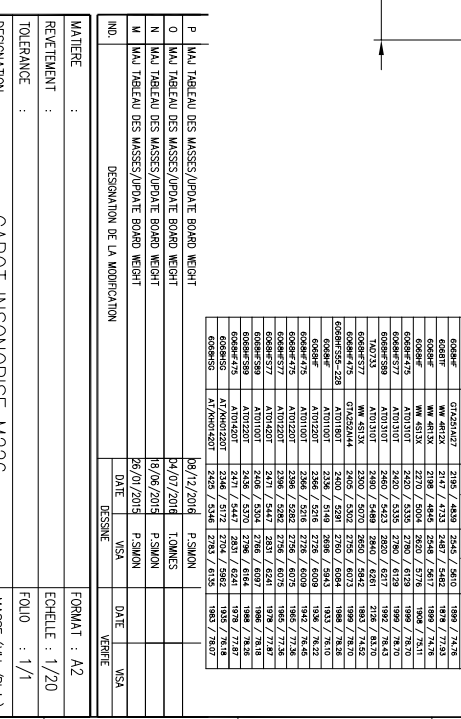
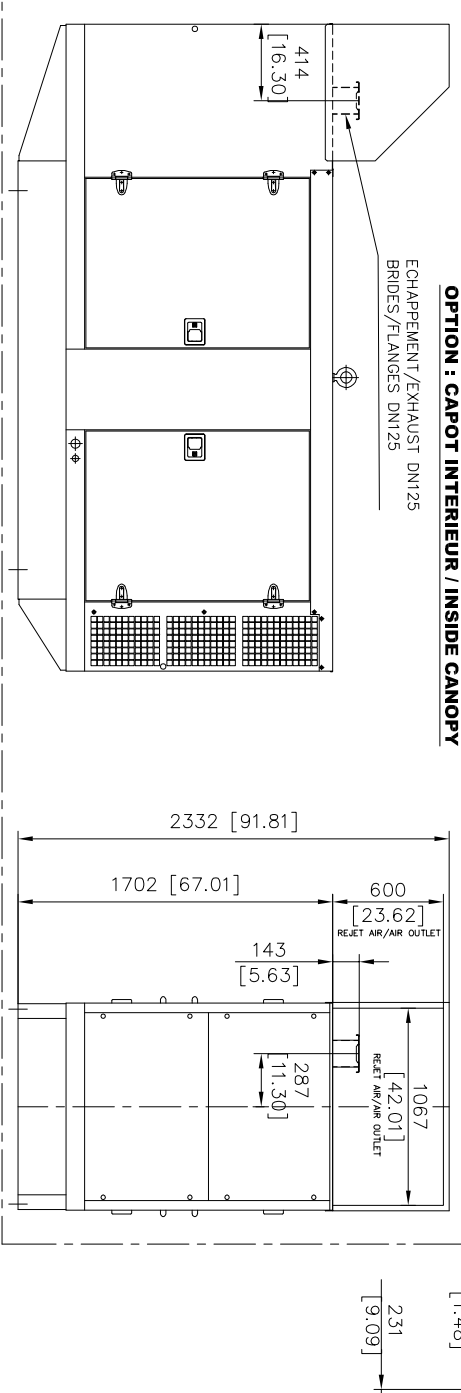


EQUIPEMENT	MASSE / WEIGHT (kg / lbs)		MASSE / WEIGHT (kg / lbs)
	NET	GROSS	
6000H-AT0100T	2550 / 5615	2680 / 5908	1990 / 4386
6000H-AT0113T	2550 / 5615	2710 / 5975	1841 / 4048
6000H-AT0130T	2550 / 5615	2750 / 6032	1890 / 4156
6000H-AT0150T	2550 / 5615	2790 / 6090	1939 / 4264
6000H-AT0160T	2550 / 5615	2820 / 6147	1988 / 4372
6000H-AT0180T	2550 / 5615	2860 / 6205	1937 / 4264
6000H-AT0200T	2550 / 5615	2890 / 6262	1986 / 4372
6000H-AT0220T	2550 / 5615	2930 / 6320	1935 / 4264
6000H-AT0240T	2550 / 5615	2970 / 6378	1984 / 4372
6000H-AT0260T	2550 / 5615	3010 / 6436	1933 / 4264
6000H-AT0280T	2550 / 5615	3050 / 6494	1982 / 4372
6000H-AT0300T	2550 / 5615	3090 / 6552	1931 / 4264
6000H-AT0320T	2550 / 5615	3130 / 6610	1980 / 4372
6000H-AT0340T	2550 / 5615	3170 / 6668	1929 / 4264
6000H-AT0360T	2550 / 5615	3210 / 6726	1978 / 4372
6000H-AT0380T	2550 / 5615	3250 / 6784	1927 / 4264
6000H-AT0400T	2550 / 5615	3290 / 6842	1976 / 4372
6000H-AT0420T	2550 / 5615	3330 / 6900	1925 / 4264
6000H-AT0440T	2550 / 5615	3370 / 6958	1974 / 4372
6000H-AT0460T	2550 / 5615	3410 / 7016	1923 / 4264
6000H-AT0480T	2550 / 5615	3450 / 7074	1972 / 4372
6000H-AT0500T	2550 / 5615	3490 / 7132	1921 / 4264
6000H-AT0520T	2550 / 5615	3530 / 7190	1970 / 4372
6000H-AT0540T	2550 / 5615	3570 / 7248	1919 / 4264
6000H-AT0560T	2550 / 5615	3610 / 7306	1968 / 4372
6000H-AT0580T	2550 / 5615	3650 / 7364	1917 / 4264
6000H-AT0600T	2550 / 5615	3690 / 7422	1966 / 4372
6000H-AT0620T	2550 / 5615	3730 / 7480	1915 / 4264
6000H-AT0640T	2550 / 5615	3770 / 7538	1964 / 4372
6000H-AT0660T	2550 / 5615	3810 / 7596	1913 / 4264
6000H-AT0680T	2550 / 5615	3850 / 7654	1962 / 4372
6000H-AT0700T	2550 / 5615	3890 / 7712	1911 / 4264
6000H-AT0720T	2550 / 5615	3930 / 7770	1960 / 4372
6000H-AT0740T	2550 / 5615	3970 / 7828	1909 / 4264
6000H-AT0760T	2550 / 5615	4010 / 7886	1958 / 4372
6000H-AT0780T	2550 / 5615	4050 / 7944	1907 / 4264
6000H-AT0800T	2550 / 5615	4090 / 8002	1956 / 4372
6000H-AT0820T	2550 / 5615	4130 / 8060	1905 / 4264
6000H-AT0840T	2550 / 5615	4170 / 8118	1954 / 4372
6000H-AT0860T	2550 / 5615	4210 / 8176	1903 / 4264
6000H-AT0880T	2550 / 5615	4250 / 8234	1952 / 4372
6000H-AT0900T	2550 / 5615	4290 / 8292	1901 / 4264
6000H-AT0920T	2550 / 5615	4330 / 8350	1950 / 4372
6000H-AT0940T	2550 / 5615	4370 / 8408	1899 / 4264
6000H-AT0960T	2550 / 5615	4410 / 8466	1948 / 4372
6000H-AT0980T	2550 / 5615	4450 / 8524	1897 / 4264
6000H-AT1000T	2550 / 5615	4490 / 8582	1946 / 4372



P	MAI TABLEAU DES MASSES/UPDATE BOARD WEIGHT	19/12/2016	P. SIMON
O	MAI TABLEAU DES MASSES/UPDATE BOARD WEIGHT	04/07/2016	LOUKMS
N	MAI TABLEAU DES MASSES/UPDATE BOARD WEIGHT	18/06/2016	P. SIMON
M	MAI TABLEAU DES MASSES/UPDATE BOARD WEIGHT	26/01/2016	P. SIMON
IND	DESIGNATION DE LA MODIFICATION	DATE	VERIFIE

MATIERE :	FORMAT : A2
RETELEMENT :	ECHELLE : 1/20
TOL ERANCE :	FOLIO : 1/1

DESIGNATION : CAPOT INSONORISE M226
SOUND PROOFED CANOPY M226

MASSE (Vide/Plain) KG

3-00-01-3185-01-P

CE PLAN EST LA PROPRIETE DE LA SOCIETE "L'IL NE PEUT ÊTRE REPRODUIT, TOUTE OU PARTIE DE CE PLAN SANS L'AUTORISATION DE SDMO".

Ce plan est valable pour groupe électrogène avec réservoir gasoil intégré.
Pour version sans réservoir gasoil intégré voir plan correspondant.
This drawing is valid for a generating set with integrated fuel tank.
For version without integrated fuel tank refer to relevant drawing.

Ce plan vous est remis à titre indicatif et peut être révisé sans préavis.
This drawing is for informational purpose only and maybe changed without notice.